

三江源国家公园、大熊猫国家公园 双色铜合金纪念币公众防伪特征

一、三江源国家公园双色铜合金纪念币

（一）双金属结构和内芯复合材料。

硬币外环为黄铜合金，内芯为具有独特机读性能的镍带复合白铜材料。

（二）斜全齿间隔半齿。

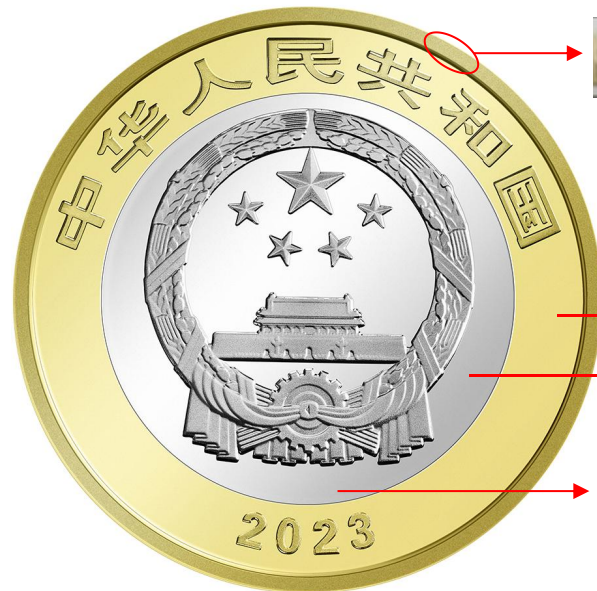
硬币外缘分布有交替排列的斜全齿与半齿。

（三）隐形图文。

将硬币倾斜适当角度，在背面雪山图案右侧，可观察到字母“G”和“Y”构成的隐形图文。

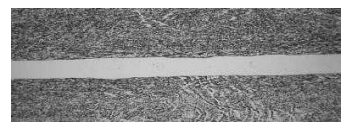
（四）微缩文字。

在硬币背面雪山山体中，可观察到微缩文字“S”“J”“Y”。



斜全齿间隔半齿

双金属结构

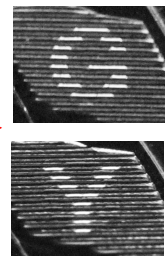


白铜
镍带
白铜

内芯-复合材料



微缩文字



隐形图文

二、大熊猫国家公园双色铜合金纪念币

（一）隐形图文。

将硬币倾斜适当角度，在背面山脉图案右侧，可观察到字母“G”和“Y”构成的隐形图文。

（二）微缩文字。

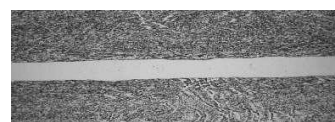
在硬币背面山体中，可观察到微缩文字“D”“X”“M”。

其他公众防伪特征与三江源国家公园双色铜合金纪念币相同。



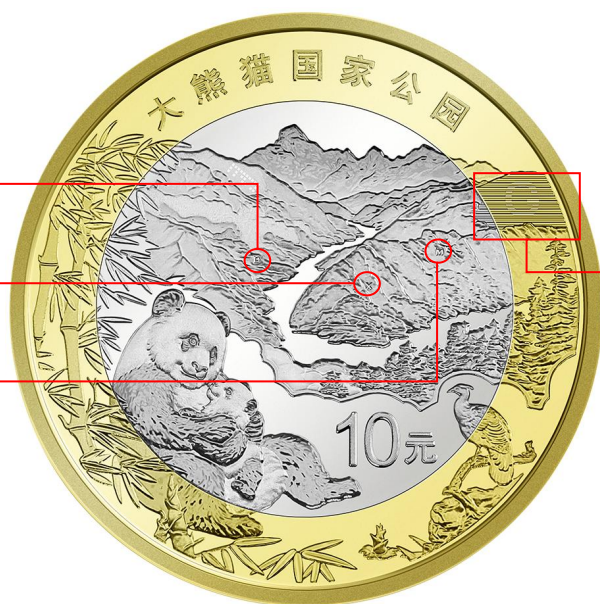
斜全齿间隔半齿

双金属结构

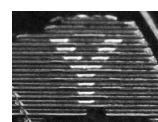
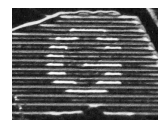


白铜
镍带
白铜

内芯-复合材料



微缩文字



隐形图文